

Taflen Wybodaeth



Big Pedal Sustrans yw'r her feicio, cerdded a sgwtera fwyaf rhwng ysgolion yn y Deyrnas Unedig, yn ysbrydoli disgyblion, staff a rhieni i ddewis 'pwer y corff' ar gyfer eu taith i'r ysgol.

Noddwr

tonik

Her 2020

Beicio, cerdded a sgwtera i'r ysgol – dysgu, archwilio a symud eich corff ar gyfer y Big Pedal Sustrans.

Cynhelir yr her eleni rhwng **Mercher 22 Ebrill – ddydd Mawrth 5 Mai**. Cofrestrwch ar gyfer yr her o fis Ionawr 2020 ar www.bigpedal.org.uk.



Sut mae'n gweithio

Ar bob diwrnod o'r her bydd ysgolion yn cystadlu i weld pwy all gofnodi'r mwyaf o ddisgyblion, staff a rhieni yn beicio, yn cerdded neu'n sgwtera i'r ysgol.

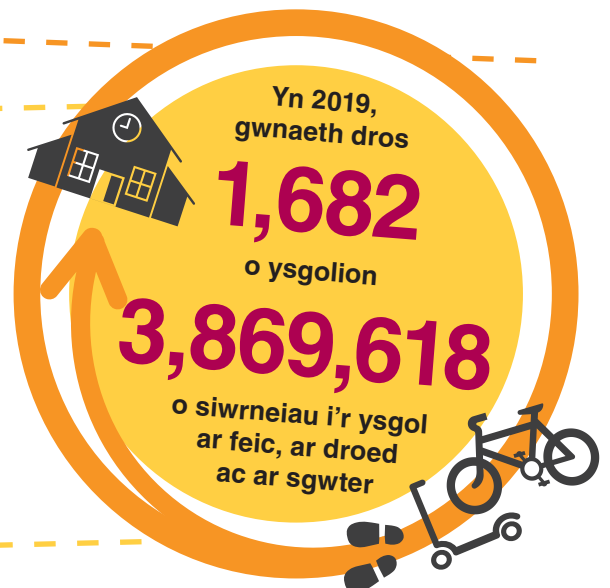
Bydd pum diwrnod gorau'r ysgolion yn penderfynu ar eu safle terfynol, ond gallant gofnodi teithiau ar bob un o'r deg diwrnod os dymunant. Bydd yr ysgolion ar frig eu byrddau arweinwyr yn derbyn tystysgrif Big Pedal Sustrans unigryw wedi'i fframio.



Byddwch yn rhan o rywbeth

Gwnewch wahaniaeth - gwyddom yr hoffai lawer ohonoch weld llwybrau mwy diogel a mwy pleserus i'r ysgol. Rydym am i benderfynwyr glywed hyn hefyd.

Yn ystod yr her, byddwn yn eich holi am y newidiadau yr hoffech chi a'ch disgyblion eu gweld er mwyn ei gwneud yn haws i feicio, cerdded a sgwtera i'r ysgol.



Sustrans yw'r elusen sy'n ei gwneud yn haws i bobl gerdded a beicio.

Rydym yn cysylltu pobl a llefydd, yn creu cymunedau byw, yn trawsnewid y daith i'r ysgol ac yn hwyluso taith hapusach ac iachach i'r gwaith. Ymunwch â ni ar ein siwrne. www.sustrans.org.uk

Mae Sustrans yn elusen gofrestredig yn y DU rhif 326550 (Cymru a Lloegr) SC039263 (Alban). © Sustrans Ionawr 2019

Gwobrau

Caiff pob ysgol ei chynnwys mewn raffl ddyddiol i ennill gwobrau os bydd dros 15% o'ch ysgol yn beicio, yn cerdded neu'n sgwtera ar y diwrnod hwnnw o'r her. Mae'r gwobrau sydd ar gael yn cynnwys ategolion ac offer i helpu eich ysgol i deithio'n iach.



Adnoddau ar gyfer Ysgolion

Rydym yn darparu cyfres o adnoddau hwyliog a rhyngweithiol i helpu i wneud llwyddiant o'ch her. Mae'r adnoddau rhad ac am ddim hyn yn cynnwys:

- Cyfrif i'ch ysgol ar wefan y Big Pedal
- Siart wal am y Corff Dynol gyda chardiau ffeithiau sy'n ymwneud â'r cwricwlwm
- Poster
- Cyngorion defnyddiol
- Byrddau arweinwyr



Cwestiynau a ofynnir yn aml

Pwy all gymryd rhan yn Big Pedal 2020?

Gall pob ysgol yn y DU gymryd rhan yn Big Pedal Sustrans.

Sut ydw i'n cofrestru?

Mae'n rhaid i ysgolion gofrestru ar-lein ar wefan y Big Pedal. Bydd angen rhif adnabod eich ysgol (DfE/SEED/Rhif Cyfeirnod Sefydliad) arnoch, ynghyd â manylion aelod o staff a fydd yn gyfrifol am gofnodi'r siwrneiau drwy gydol yr her. Caiff ysgolion gofrestru ar unrhyw adeg cyn i'r her ddechrau.

A allaf weld pa ysgolion yn fy ardal i sy'n cymryd rhan?

Gallwch. Mae rhestr o'r holl ysgolion sydd wedi cofrestru i'w chael ar y wefan a gallwch ei chwilio yn nhrefn y wyddor, yn ôl enw ysgol neu yn ôl Awdurdod Lleol. Gallwch hefyd weld map yn dangos yr ysgolion sy'n cymryd rhan.

Ni allwn gymryd rhan yn yr her gyfan, oes modd i ni gymryd rhan?

Mae gennym fersiwn undydd o'r her ar gyfer ysgolion nad ydynt yn gallu cofnodi pump diwrnod o siwrneai. Gall yr her undydd gynnwys gweithgareddau beicio, cerdded a sgwtera yn ystod y diwrnod ysgol yn ogystal â'r daith i'r ysgol.

Rydym yn ysgol Anghenion Addysgol Arbennig (AAA). A allwn ni gymryd rhan?

Gallwch, gall ysgolion AAA gystadlu hefyd. Os yw eich disgyblion yn beicio, yn cerdded neu'n sgwtera i'r ysgol yna gallwch gofrestru ar gyfer Big Pedal fel unrhyw ysgol arall a chyfri'r siwrneiau a wneir i'r ysgol.

Nid oes categori ar wahân ar gyfer ysgolion AAA. Gall ysgolion AAA sydd â disgyblion sy'n methu sgwtera/beicio i'r ysgol ddefnyddio beiciau ysgol/llonydd/wedi'u haddasu a chyfri'r siwrneiau a wneir yn yr ysgol.

Beth nesaf?

- 1) Cofrestrwch ar gyfer yr her ym o fis Ionawr 2020 ar www.bigpedal.org.uk
- 2) Rhowch y dyddiad yn eich dyddiadur
- 3) Anfonwch ebost at dîm y Big Pedal os oes gennyc unrhyw gwestiynau: bigpedal@sustrans.org.uk

